



LEGENDE

Zones du PLU

Contour de zone

Secteurs de projet et mobilités

- Emplacement réservé au titre de l'article L.151-23 du CU
 - Périmètres soumis à Orientation d'Aménagement et de programmation (OAP) au titre de l'article L.151-7 du CU
 - Servitudes d'attente de projet au titre de l'article L.151-41 du CU
 - Secteur d'implantation privilégié du commerce de détail au titre de l'article R.151-37 du CU
- 56260_PRESCRIPTION_LIN_20210419**
- Voies de circulation à conserver, à modifier ou à créer au titre du L151-38 du CU
 - Disposition spécifique de hauteur (22 m)
 - Marge de recul des principaux axes

Patrimoine végétal et éléments de la trame verte et bleue

- Espace Boisé Classé (EBC) au titre du L.113-1 du CU
 - Aire de défense écologique à conserver, à renforcer ou à créer au titre des articles L.151-19 et L.151-23 du CU
 - Zone humide au titre de l'article L.151-23 du CU
- Autres composantes végétales protégées à conserver, à renforcer ou à créer au titre des articles L.151-19 et L.151-23 du CU**
- Haie bocagère sur talus/muret inventoriée
 - Haie bocagère, bosquet ou alignement d'arbres
 - Ripisylve
 - Arbre protégé

Paysage et patrimoine

- Patrimoine agricole
- Patrimoine bâti au titre du L.151-19 du CU
- Ensemble urbain boisé d'intérêt paysager à conserver, à renforcer ou à créer (Bois du Vincin) au titre de l'article L.151-23 du CU
- Axe structurants paysagers à conserver, à renforcer ou à créer au titre des articles L.151-19 et L.151-23 du CU

Risques

- Secteurs couverts par le plan de submersion marine
- PPR - Zone orange
- PPR - Zone rouge
- PPR - Zone bleue

Cadastre et fond de plan

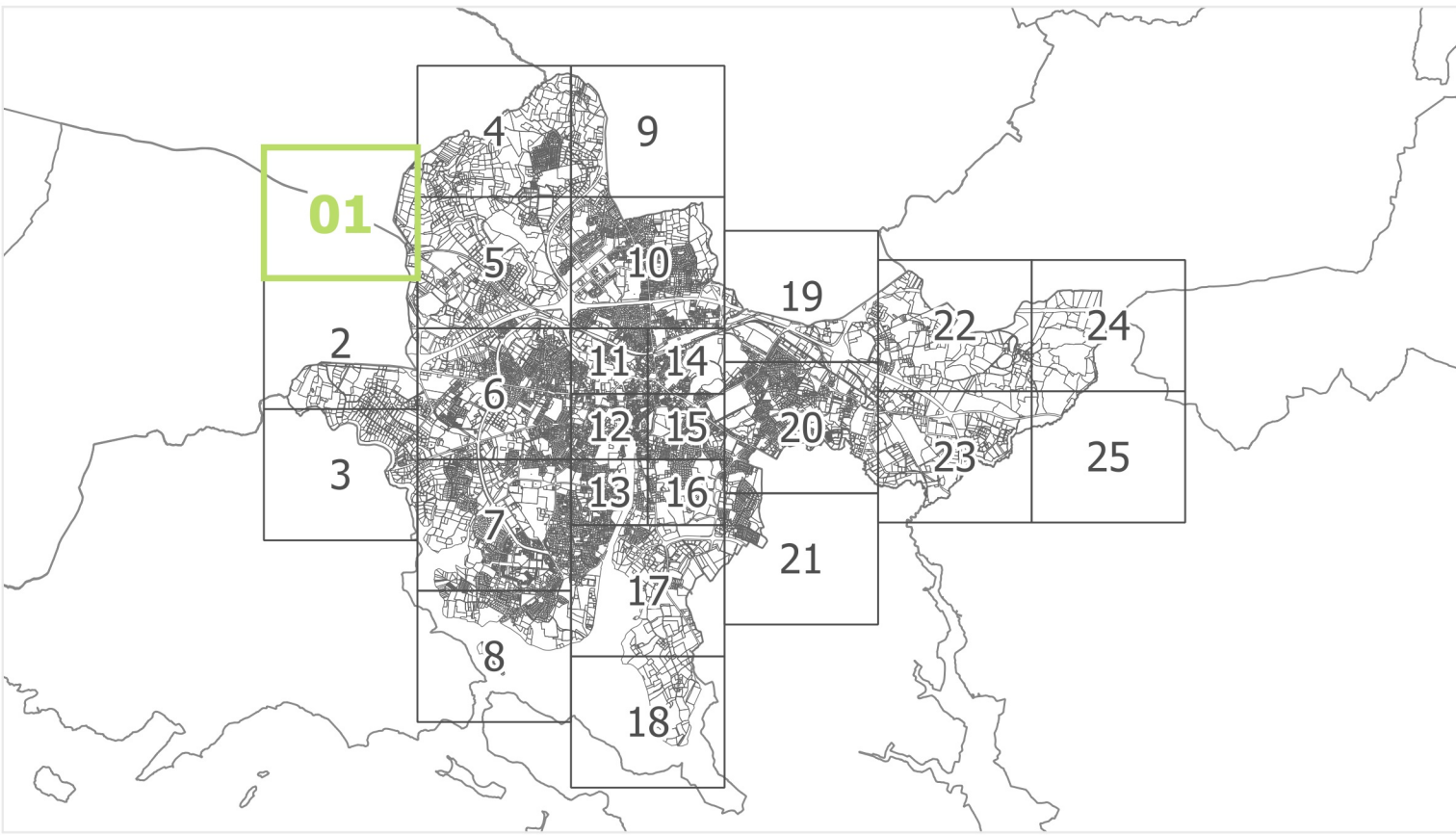
- Bâti dur
- Bâti léger

Emplacements réservés au titre de l'article L.151-41 du CU

N°	BENEFICIAIRE	TYPE	DETAILS	SURFACE m²
Pas d'emplacement réservé visible sur la planche				



Département du Morbihan (56)



Document graphique du règlement
Planche 4.2.1
Echelle 1/2000

PLU approuvé le 30 juin 2017
Modification n°1 approuvée le 19 avril 2021
Modification n°2 approuvée le 04 avril 2022



0 20 40 60 80 100 m